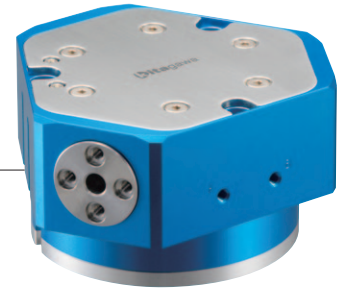


NPG series



3爪平行シールドグリッパ 3-jaw parallel sealed gripper

切粉・粉塵・洗浄などの環境に最適な密封タイプ

Sealed type ideal for machining environments such as cutting chips, dust, coolant fluid, etc.

特長 Features

- 切粉・粉塵・洗浄などの環境に最適 (IP67)
Ideal for machining environments with cutting chips, dust, coolant fluid, etc. (IP67)
- 高い内径把持力
Large ID gripping force
- 独自の密封構造で省配管
Unique sealing structure reduces the number of pipes

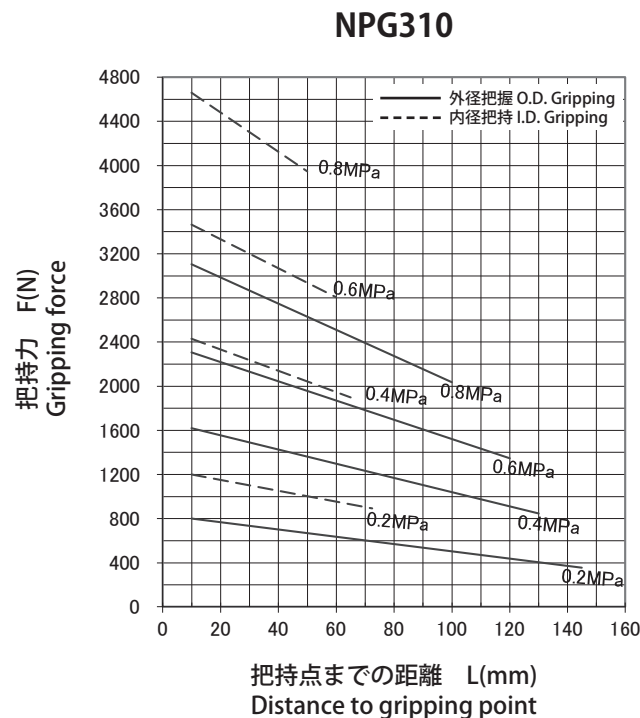
仕様表 Specifications

項目 Item	ジョースト ローク直径 Jaw Stroke (diameter) (mm)	把持力 (注1) Gripping Force (Note1)			繰り返し精度 Repeatability (mm)	本体質量 Mass of products (kg)	流体消費量 (cm ³ /往復) Amount of Air Consumption (cm ³ /Round Trip)	使用空圧力 Working Air Pressure (MPa)	周囲温度 Operating Temperature (°C)
		測定距離 Measurement Distance L (mm)	外径把持 O. D. Gripping (N)	内径把持 I. D. Gripping (N)					
型式 Model									
NPG310	20	40	2000	3200	±0.01	2.10	139.7	0.2~0.8	5~60

(注1) 供給空圧力0.6MPaでの値です。

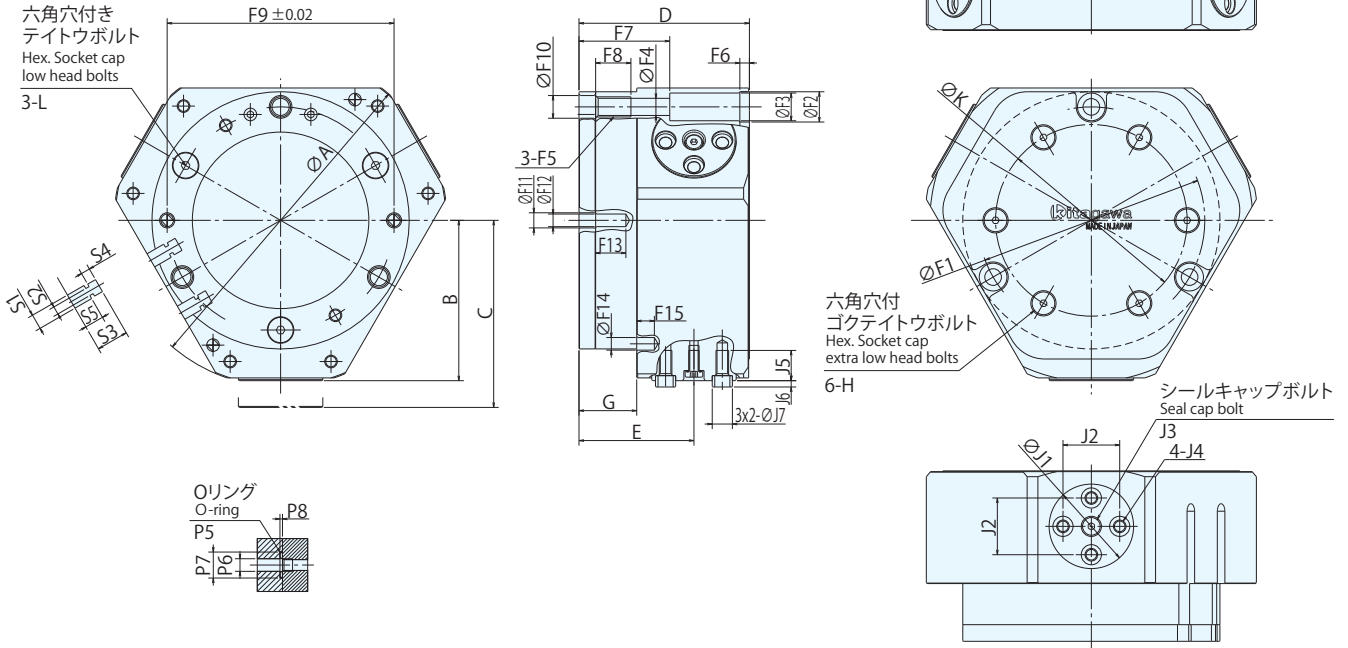
(Note1) Value at supply air pressure 0.6MPa

把持力曲線 Gripping force diagram



NPG series

■ 寸法図 Dimensions



■ 寸法表 Dimensions

型式 Model	外形寸法 Outline Dimensions									ジョー取付け部寸法 Dimensions of Jaw Mounting						
	A	B	C	D	E	G	H	K	L	J1	J2	J3	J4	J5	J6	J7 径(φ7) Diameter
NPG310	φ 132	63.6	74.2	67.6	45.6	22.9	M5	φ 76	M6	φ 33.5	22.5	M4	M5	12	2.5	8

型式 Model	本体固定部寸法 Dimensions of Body Fixed Part														
	F1	F2	F3	F4	F5	F6	F7	F8	F9 (±0.02)	F10	F11	F12	F13	F14	F15
NPG310	φ 90	φ 12	φ 11	φ 6.8	M8	3.8	31.6	14	90	φ 9	φ 6	φ 5	12	φ 5	7

型式 Model	空圧供給部寸法 Dimensions of Air Supplying Part									スイッチ取付け部寸法 Dimensions of Switch Attaching Part リードスイッチ Reed Switch				
	P1	P2	P3	P4	P5 (NOK規格)	P6	P7	P8						
									S1	S2	S3	S4	S5	
NPG310	M5	M5	36.4	24	S8	φ 5	10.3	1	6	3.2	12.7	3.6	7.6	